

**Panasonic**  
ideas for life

Interaktívna biela tabuľa  
**UB-T880W / UB-T880**



UB-T880



UB-T880W

## Riešenia **pre** obchod

- Veľká zobrazovacia plocha pre pôsobivé prezentácie 86-palcová (UB-T880W) / 77-palcová (UB-T880)
- Kompatibilná s obsluhou dotykom prsta aj elektronickým perom
- Obsluha súčasným ovládaním viacerými dotykmi (Multi touch)
- Zabudované stereofónne reproduktory na ozvučenie vašej prezentácie
- Voliteľná bezdrôtová súprava
- 2 USB porty

*E*lite Panaboard

# Zlepšite spôsob komunikácie

Interaktívna tabuľa elite Panaboard urobí každú schôdzu a prezentáciu oveľa pútavejšou, efektívnejšou a aktívnejšou.

Tabuľa elite Panaboard UB-T880/UB-T880W je úplne nový druh elektronickej bielej tabule, ktorá používa projektor na zobrazenie obrázkov z počítača na jej povrch a umožňuje prezentátorovi ovládať dáta na tabuli pomocou elektronickeho pera, ktoré funguje ako počítačová myš. Schôdzam, ktoré bývali len rozprávaním doplneným niekoľkými obrázkami, dodáva vzrušujúci vizuálny prvok, a prezentáciám, ktoré predtým záviseli od hľad papierových letákov, prináša bohaté vyjadrenie bez potreby papiera.



## Obsluha dotykom prsta alebo elektronickým perom

### Neprerušované „písanie a ovládanie“

Obsluhu je možné vykonávať dotykom prsta a pohyb prsta sa prenáša priamo na povrch tabule, čo robí obsluhu plynulou a pohodlnou. Alebo môžete na písanie znakov a kreslenie čiar použiť praktické elektronicke pero. Toto umožňuje neprerušované písanie a ovládanie objektov.

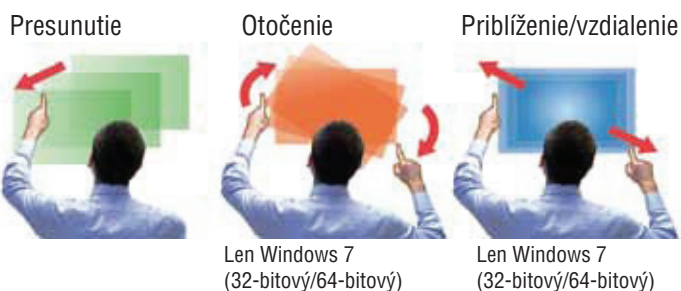
\* Tabuľa elite Panaboard pri dotyku prsta detekuje zmenu elektrostatickej kapacitancie. Preto sa môže stať, že nezareaguje na dotyk nechtom, ruky v rukavici a pod.



## Obsluha súčasným ovládaním viacerými dotykmi (Multi touch)\*

### Dynamické ovládanie obrazu

Obrázky môžete prstami ľahko posúvať, meniť ich veľkosť alebo ich otáčať, a robiť tak prezentácie zaujímavejšie, dynamickejšie a interaktívnejšie.



## Súčasnú ovládanie až tromi osobami

### Zaangažujte svojich kolegov

Pretože je možné naraz ovládať až tri body, na rovnakej úlohe môže naraz spolupracovať tím troch osôb. Napríklad môžu traja ľudia spolupracovať na prezentácii alebo demonštrácii.



NA VŠETKOM ZÁLEŽÍ

## Písaná poznámka

### Ľahké uloženie informácií napísaných na tabuli

Pomocou softvéru elite Panaboard môžete obrázky a text vložiť do programov Microsoft® Word, Excel® alebo PowerPoint®.



# e pomocou elite Panaboard!

## Zabudované stereofónne reproduktory

### Prehrávanie videozáznamov doplnených zvukom

Zabudované stereofónne reproduktory tabule elite Panaboard ponúkajú všestrannú reprodukciu zvuku. Zvukové efekty alebo videozáznamy s ozvučením vám pomôžu upútať pozornosť divákov a urobia vaše prezentácie efektívnejšími.



## Bezdrôtové funkcie\*

### Jednoduché diaľkové ovládanie

Vďaka voliteľnej bezdrôtovej súprave nie je na prepojenie počítača a tabule potrebný kábel. Toto umožňuje aj flexibilnejšie usporiadanie miestnosti, v ktorej sa stretnutie koná.

\* Táto možnosť nie je na niektorých trhoch k dispozícii.

\* Pri použití veľkého objemu dát, napríklad pri prehrávaní videozáznamov so zvukom, môže dochádzať k prerušovaniu obrazu alebo zvuku.



## Plynulý priebeh schôdzí aj na diaľku

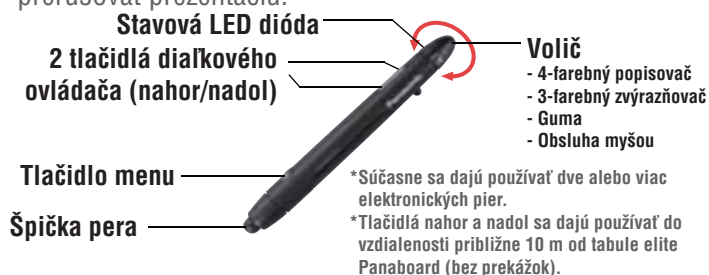
### Diaľkový konferenčný systém s použitím elite Panaboard

Diaľkový konferenčný systém môžete jednoducho zostaviť pomocou sieťovej kamery Panasonic, IP konferenčného telefónu a počítača, s využitím existujúcej telefónnej linky a internetového pripojenia. Keď do tohto systému zaradíte elite Panaboard, môžete obrázky z tabule poslať e-mailom ľuďom v iných lokalitách, a zdieľať tak rýchlo a ľahko informácie.

## Multifunkčné elektronické pero

### Zbavte svoje prezentácie neefektívnych činností

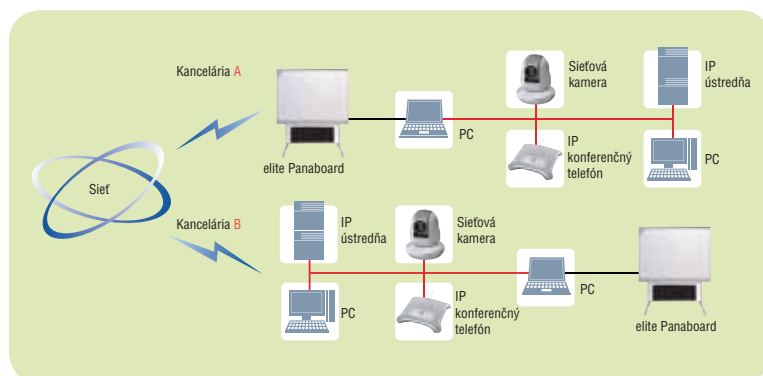
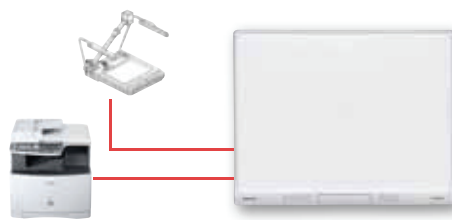
Elektronické pero môžete použiť na prepínanie štyroch farieb popisovača a gummy, a na ďalšie činnosti, napríklad diaľkové otáčanie stránok v programe PowerPoint®. Toto vám pomôže udržať pozornosť divákov, pretože nemusíte prerušovať prezentáciu.



## 2 porty USB rozbočovača

### Urobte vaše schôdze efektívnejšie

Tabuľa elite Panaboard je vybavená dvoma doplnujúcimi USB portami. Toto vám umožňuje pripojiť ďalšie zariadenia, ktorými môžete vylepšiť schôdze, napríklad kameru na záznam pracovnej plochy, alebo dokonca tlačiareň, bez toho, aby ste obsadzovali potrebné zdroje počítača.

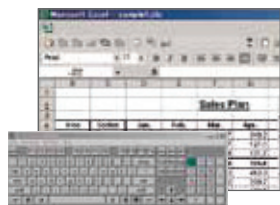


# Softvér elite robí podnikanie aktívnejším

## Lahké zadávanie dát

### Klávesnica na zobrazovacej ploche

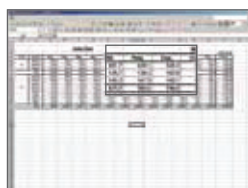
Túto klávesnicu zobrazíte na elite Panaboard, a potom jednoducho stláčajte klávesy. Okrem textu môžete zadávať čísla do programu Excel alebo iných aplikácií a robiť opravy priamo na tabuli bez toho, aby ste museli používať počítač a strácať tak cenný čas stretnutia.



## Zväčšenie a zobrazenie malých detailov

### Lupa

Malé detaily, napríklad drobné znaky alebo fotografie môžete zväčšiť, aby ich diváci lepšie videli. Pri stretnutí s veľkým počtom ľudí vám to umožní zväčšiť dôležité časti obrazu, aby ich jasne videli aj ľudia sediaci ďaleko od tabule.

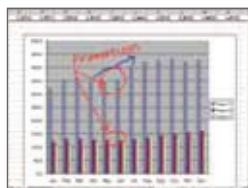


## Rýchle uloženie obrazov zobrazovacej plochy ako dát

### Zachytenie

### zobrazovacej plochy

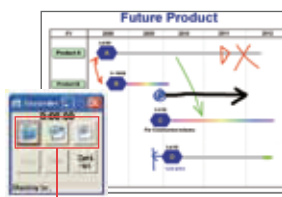
Táto funkcia vám umožňuje zachytiť obrázky na tabuli elite Panaboard a uložiť ich ako elektronické dáta. Tieto dáta môžete uložiť v jednom z troch formátov (bmp, jpg alebo tif) a distribuovať ich ako prílohu k e-mailu.



## Uchovanie stretnutí vo forme videozáznamov

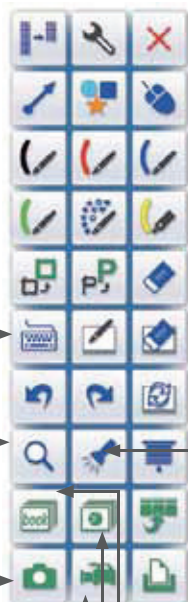
### Rekordér

Je to praktický spôsob zaznamenania stretnutí pre neskoršie prehliadanie. Ak k počítaču pripojíte mikrofón, budete môcť súčasne zaznamenať aj hlasy.



## Kresliaci nástroj

Panel nástrojov obsahuje všetky ikony softvérových nástrojov a umožňuje tak ľahký výber. Môže byť stále zobrazený na tabuli, kedykoľvek pripravený na použitie.



## Zaujmite pozornosť divákov

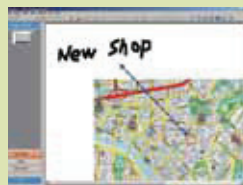
### Bodové svetlo

Tento nástroj vám umožňuje zasvietiť bodovým svetlom na časť zobrazovacej plochy. Je to účinný spôsob, ako upriamiť pozornosť divákov na určité miesto na zobrazovacej ploche.



## Vytváranie materiálov pomocou nástrojov Panasonic „elite Panaboard book“

Program „elite Panaboard book“ pozostáva zo sady nástrojov, ktoré vyvinula spoločnosť Panasonic. Môžete ich použiť na vytváranie a ukladanie materiálov na prezentáciu. Vyberte si zo širokej škály šípok, grafičky a ilustrácií, ktoré oživia vaše stretnutia.



## Praktická funkcia záložky

### Príloha

Použite funkciu prílohy na vytvorenie a uchovanie odkazov na materiály, ktoré ste pripravili pomocou elite Panaboard book a súbory, ktoré chcete použiť, alebo linky na internetové URL. Ak budete mať tieto zdroje informácií poruke, vaše prezentácie budú fungovať ako hodinky.

## Používanie známeho softvéru

### Režim PowerPoint

Svoju aplikáciu PowerPoint môžete používať priamo na tabuli elite Panaboard, preto už nemusíte samostatne obsluhovať druhý počítač. Okrem toho, po spustení aplikácie PowerPoint môžete robiť na každom snímku poznámky, vďaka čomu bude prezentácia plynulejšia a efektívnejšia.



## Tabuľa elite Panaboard môže zmeniť vaše podnikanie.

### Aktívna výmena názorov\_ elite schôdza

#### Predtým

- Keď sa vyslovili dobré názory, nemohli sa počas schôdze pridať do dokumentov.
- Keď boli na schôdzi potrebné nové informácie, museli sa na internete vyhľadať na osobitnom počítači, čo bolo časovo náročné.
- Pretože každý bol zaujatý písaním poznámok, nemohli sa sústrediť na schôdzu samotnú. Distribúcia papierových dokumentov tiež trvala istý čas, a ťažko sa zdieľali nové informácie.

#### Potom

- Na elite Panaboard môžeme okamžite pridávať poznámky k materiálom používaným na schôdzi a výsledky uložiť elektronicky bez potreby prerušenia schôdze.
- Výsledky vyhľadávania na internete\* môžeme ukázať priamo na tabuli elite Panaboard, takže každý vidí informácie okamžite.
- Obsah na tabuli je možné okamžite uložiť ako elektronické dáta a zdieľať e-mailom alebo inými prostriedkami.

\*Potrebný je počítač s prístupom na internet.



Schôdza bez elite Panaboard

### Účinnnejšia, efektívnejšia\_ elite prezentácia

#### Predtým

- Účastníci museli neustále otáčať zrak medzi svojimi papierovými dokumentmi a tabuľou, preto sa nemohli sústrediť na obsah na tabuli.
- Ak načasovanie medzi osobou obsluhujúcou počítač a osobou uvádzajúcou prezentáciu nebolo úplne presné, účastníci strácali záujem.
- Všetky prezentácie pôsobili rovnako, a bolo ťažké nájsť spôsob, ako udržať pozornosť všetkých účastníkov.

#### Potom

- Všetko potrebné na prezentáciu -- text, grafy a obrázky -- je zobrazené na tabuli. To umožňuje účastníkom sústrediť sa iba na tabuľu.
- Aj počítač je možné ovládať z tabule elektronickým perom alebo dotykcom prsta, takže sa nestráca čas a prezentácie prebiehajú plynule prezentátorovým vlastným tempom.
- Funkcie ako prekrytie zobrazovacej plochy, ktoré vám umožní zakryť časť zobrazovacej plochy a potom ju dramaticky odhaliť, a lupa, ktorá zväčší malé alebo detailné časti, pomáhajú udržať záujem všetkých účastníkov.



Efektívna a aktívna schôdza s elite Panaboard

## Technické údaje UB-T880W / UB-T880

Technické údaje výrobku		
Hlavné zariadenie**	Napájanie	100 - 240 V stried. nap., 50/60 Hz
	Príkon	Počas prevádzky: 0,5 A (Keď je napájanie vypnuté vypínačom: 0,2 W)
	Prevádzkové prostredie	Teplota: 10 – 35°C, Vlhkosť: 30 – 80 %
	Vonkajšie rozmery (výška x šírka x hĺbka)	UB-T880W 1 320 x 1 900 x 117 mm UB-T880 1 320 x 1 657 x 117 mm
	Veľkosť zobrazovacej plochy (výška x šírka)	UB-T880W 1 175 x 1 845 mm UB-T880 1 175 x 1 602 mm
	Účinná plocha (výška x šírka)	UB-T880W 1 036 x 1 842 mm (83-palcová, diagonálne) UB-T880 1 175 x 1 567 mm (77-palcová, diagonálne)
	Hmotnosť (bez stojana)	UB-T880W 39,0 kg UB-T880 36,0 kg
	Povrch panela	melamínová potiahnutá drevovláknitá doska
	Snímač polohy	kapacitný dotykový senzor
	Vrecko na pero	Elektronické pero odložíte do vrecka na pero (maximálne 4 perá).
Interaktívne funkcie	Rozhranie	1 port typu USB 2.0 B (pre PC) rozbočovač s 2 portami typu USB 2.0 A (pre periférie zariadenia s USB pripojením)
	Vstup zvukového signálu	Vstupná úroveň: 309 mVrms (1 kHz, 0 dB, 10 kΩ) stereoófony 1 systém, Ø 3,5 mm stereoófony mini jack
Audio funkcie	Výstup zvukového signálu	2 W + 2 W (max. 4 W + 4 W)

Technické údaje výrobku		
Elektronické pero	Systém vysielania	GFSK
	Napájanie	LR03 (alkalická suchá batéria AAA) x 1
Príslušenstvo	Životnosť batérie	30 hodín (pri nepretržitom používaní pri 25 °C) * Pri použití alkalických suchých batérií Panasonic LR03
		návod na obsluhu x 1, sieťový prívod (3 m) x 1, elektronické pero x 1, batéria (alkalická batéria LR03 AAA) x 1, USB kábel (5 m) x 1, DVD-ROM so softvérom x 1, špička pera (náhradná) x 1, doska pre montáž na stenu (ľavá, pravá) x spolu 2
Voliteľné zariadenia		stojan [KX-B061], elektronické pero [UE-608026], stylusové pero [UE-608027]**, ukazovadlo [UE-608028]**, konštrukcia na posúvanie tabule nahor/nadol [UE-608030], stojanová konštrukcia s poličkou [UE-608031], rameno na premietanie na krátku vzdialenosť [UE-608032], bezdrôtová súprava [UE-608040]** <sup>3</sup>
Spotrebné diely		špička pera [UG-6026]** <sup>4</sup>
Technické údaje softvéru elite Panaboard		
Systémové požiadavky	Počítač	IBM® PC/AT kompatibilný s jednotkou DVD-ROM diskov, webový prehliadač
	Procesor	Intel® Pentium® 4 alebo výkonnejší
	Rozhranie	USB 2.0
	Operačný systém	Windows XP SP3 alebo novší/ Windows Vista SP2 alebo novší/ Windows 7* <sup>5</sup> (Windows XP 64-bitová edícia nie je podporovaná.)
	Pamäť	1 GB alebo viac
	Pevný disk	Najmenej 700 MB voľného miesta (okrem úložného priestoru pre dátový súbor)** <sup>6</sup>

\*1 Údaje o rozmeroch a hmotnostiach sú približné.  
\*2 Stylusové pero a ukazovadlo majú byť uvedené do predaja v 2. štvrtku 2010.  
\*3 Predpisy závisia od krajiny.  
\*4 Špička pera vymeňte, keď sa opotrebuje a prestane sa posúvať po povrchu.  
\*5 Windows® 7 Starter a Windows® 7 Home Basic nie sú podporované.  
\*6 Ďalších 700 MB môže byť potrebných na inštaláciu softvéru .NET Framework.

Zmena technických údajov a vyhotovenia zariadenia bez predchádzajúceho upozornenia vyhradená.

Microsoft® Windows®, Windows Vista®, PowerPoint®, Excel® a logo Windows sú registrované ochranné známky alebo ochranné známky spoločnosti Microsoft Corporation v USA a/alebo iných štátoch.

IBM® je ochranná známka spoločnosti International Business Machines Corporation v USA, iných štátoch, alebo oboch. Intel® a Pentium® sú ochranné známky spoločnosti Intel Corporation v USA a iných štátoch.

Všetky ďalšie tu uvedené názvy/značky výrobcov, ochranné známky alebo registrované ochranné známky sú majetkom príslušných vlastníkov.

Na používanie softvéru elite Panaboard je potrebné, aby ste mali v počítači nainštalovaný program Microsoft .NET Framework 3.0 SP2 alebo novší a DirectX 7.0 alebo novší. Ak v počítači nemáte nainštalovaný program .NET Framework 3.5 SP1, nainštaluje sa pri inštalácii softvéru elite Panaboard, ktorý sa nachádza na dodanom DVD-ROM disku. Vyššie uvedené systémové požiadavky nespĺňajú odporúčané technické parametre všetkých operačných systémov. Ak chcete vkladať a prehrávať filmy, je potrebné, aby ste mali nainštalovaný program Windows Media® Player 11 alebo novší alebo Adobe® Flash® Player 10 alebo novší. Funkcie rozpoznania rukopisu a tvorby sú podporované v systéme Windows Vista Ultimate, Windows Vista Home Premium, Windows Vista Business, Windows 7 Ultimate, Windows 7 Professional, Windows 7 Home Premium a Windows XP Tablet PC Edition 2005. Pre používateľov systému Windows XP Professional: Na používanie funkcií rozpoznania rukopisu a tvorby je potrebné, aby ste mali v počítači nainštalovaný program Tablet PC SDK a Microsoft Windows XP Tablet PC Edition 2005 Recognizer Pack. Funkcie rozpoznania rukopisu a tvorby nie sú podporované v systéme Windows Vista Home Basic alebo Windows XP Home Edition. Ak chcete zaznamenávať a prehrávať filmy, je potrebné, aby ste mali k dispozícii dostatočne veľké voľné miesto na pevnom disku. Možnosť importovať dáta kreslenia z iných aplikácií, a možnosť ukladať dáta kreslenia na snímke do súboru PowerPoint je dostupná v programe Office XP, Office 2003 a Office 2007.

### Obmedzenia súčasného ovládania

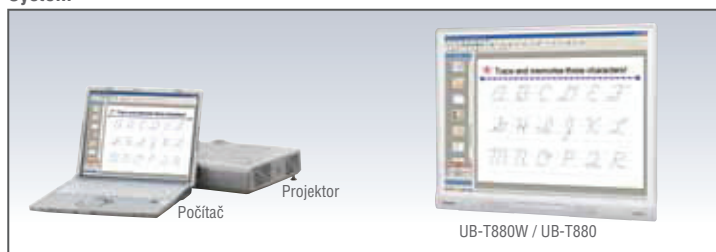
- Rad UB-T880 dokáže súčasne detekovať až 3 body. Ak sa súčasne dotknete viac ako 3 bodov, môže sa vykonať nesprávny úkon.

- Počas používania sa nedotýkajte iných bodov, než tých, s ktorými pracujete. Rad UB-T880 detekuje, kde ste sa dotkli tabule. K nesprávnej činnosti môže dôjsť v nasledujúcich situáciách:

- počas vykonávania úkonov ste ponechali ruku na zobrazovacej ploche tabule,
- počas vykonávania úkonov prstom sa iná časť vašej ruky dotýka zobrazovacej plochy tabule,
- počas vykonávania úkonov sa ruka, ktorá drží pero, ešte stále dotýka zobrazovacej plochy tabule.
- Nedotýkajte sa bodu, ktorý sa nachádza blízko miesta, ktoré ovládate. Ak sa dotknete bodu, ktorý sa nachádza blízko miesta, ktoré ovládate, môže sa detekovať ako 1 bod.
- Keď súčasne používate elektronické pero a prst, tabuľa elite Panaboard ich nedokáže rozpoznať samostatne. Pri prechode z ovládania prstom na elektronické pero alebo naopak počkajte najmenej 1 sekundu. Pri zmene s kratším časovým odstupom alebo pri súčasnom dotyku elektronickým perom a prstom výsledok závisí od toho, ktorý z nich elite Panaboard rozpozna ako prvý.

Podrobnejšie informácie si prečítajte s použitím nasledujúceho URL: <http://panasonic.net/pcc/support/eboard/elite/download.html>

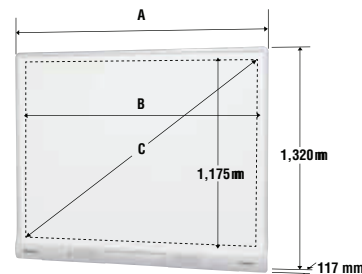
### Systém



UB-T880W/UB-T880 nezahŕňa počítač a projektor.

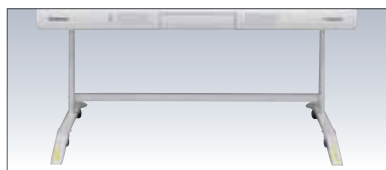
### Rozmery (UB-T880W / UB-T880)

	UB-T880W	UB-T880
A	1 900 mm	1 657 mm
B	1 845 mm	1 602 mm
C	86-palcová	77-palcová
	16:10	4:3



### Voliteľné príslušenstvo

#### Normálny stojan



(KX-B061)

\* Výška tohto stojana sa dá počas inštalácie nastaviť v 4 úrovniach. Počas používania sa jeho výška nedá upraviť.

4 úrovne: 2 080 mm  
1 980 mm  
1 880 mm  
1 780 mm



Elektronické pero (UE-608026)

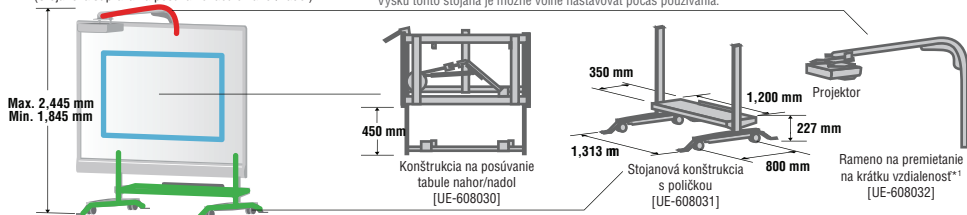


Bezdrôtová súprava (UE-608040)\*  
\* Pri použití veľkého objemu dát, napríklad pri prehrávaní videozáznamov so zvukom, môže dochádzať k prerušovaniu obrazu alebo zvuku.

### Výškovo nastaviteľný stojan\*

(Stojanová súprava na posúvanie tabule nahor/nadol)

\* Výšku tohto stojana je možné voľne nastavovať počas používania.

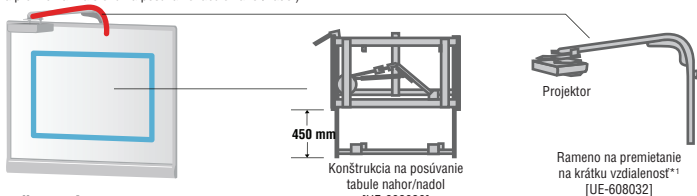


Konštrukcia na posúvanie tabule nahor/nadol [UE-608030]

Stojanová konštrukcia s poličkou [UE-608031]

Rameno na premietanie na krátku vzdialenosť\*\* [UE-608032]

(Súprava pre montáž na stenu na posúvanie tabule nahor/nadol)



Konštrukcia na posúvanie tabule nahor/nadol [UE-608030]

Rameno na premietanie na krátku vzdialenosť\*\* [UE-608032]



[Súvisiaci výrobok]  
Projektor pre premietanie na krátku vzdialenosť PT-ST10\*\*  
2800 lm XGA  
Premietacia vzdialenosť:  
0,79 m (UB-T880)  
0,93 m (UB-T880W)

### Bezpečnostné opatrenia

Ak zariadenie už nebudete používať, nenechajte ho nainštalované, ale ho odstráňte. Predídete tak jeho pádu. Pri páde zariadenia môže dôjsť k zraneniu. Zariadenie ani žiadnu jeho časť nikdy neupravujte. Zmena alebo úprava by mohla spôsobiť požiar alebo zasiahnuť osobu elektrickým prúdom. Inštaláciu, odstránenie a likvidáciu zariadenia zverte len kvalifikovanému servisnému technikovi.

### Technické údaje

Všeobecné	
Veľkosť (výška x šírka x hĺbka)	max. 2 445 x 1 313 x 800 mm min. 1 845 x 1 313 x 800 mm
Hmotnosť	65 kg (Celková hmotnosť konštrukcie na posúvanie tabule nahor/nadol, stojanovej konštrukcie s poličkou a ramena na premietanie na krátku vzdialenosť (okrem interaktívnej tabule))
Výška tabule	max. 2 135 mm min. 365 mm (Výška od podlahy po horný okraj povrchu tabule)
Stojanová konštrukcia s poličkou	
Výška poličky	227 mm
Rozmery poličky (šírka x hĺbka)	1 200 x 350 mm
Nosnosť poličky	max. 40 g
Konštrukcia na posúvanie tabule nahor/nadol	
Systém	systém plynových pružín
Zdvih	450 mm
Rameno na premietanie na krátku vzdialenosť** <sup>1</sup>	
Dĺžka ramena	max. 1 325 mm
Výška ramena	Nastaviteľná v troch 75 mm krokoch
Očtný uhol ramena	± 90 °

\*\*1 Rameno na premietanie na krátku vzdialenosť sa nedokáže s projektorom. Informácie o projektoroch, ktoré je možné pripojiť, nájdete na webovej stránke <http://panasonic.net/pcc/eboard/>